

Auftr. Nr. 15.1283	Thema Städt. + ländl. AG	T. +11 41 236 31 20
Schlussverh. 07.09.2015	Dokument Nr. 11	lukas@tsp.ch
Gezeichnet CS	Plannummer 124.96	www.spat.ch

2103.02.02.04.033: \www\geoportal\GIS\ZSW\SWP_Arth_IST_2014_GZ.gpx
Erläuterungen der symbolischen Gruppe

Biodiversitätsförderfläche gemäss DZV (Stand 2014) und naturnahe Lebensräume

- Extensiv genutzte Wiese, Qualitätsstufe I (EW)
 - Extensiv genutzte Wiese, Qualitätsstufe II (EW)
 - Extensiv genutzte Weide, Qualitätsstufe I (MW)
 - Extensiv genutzte Weide, Qualitätsstufe II (MW)
 - Wenig intensiv genutzte Wiese, Qualitätsstufe I (WI)
 - Wenig intensiv genutzte Wiese, Qualitätsstufe II (WI)
 - Streuflechte, Qualitätsstufe I (ST)
 - Streuflechte, Qualitätsstufe II (ST)
 - Heuwiese, Qualitätsstufe II (HE)
 - Amphibienloch (YD)
 - Hecke, Feld- und Ufergehölz, Qualitätsstufe I (HF)
 - Hecke, Feld- und Ufergehölz, Qualitätsstufe II (HF)
 - Trockensteinmauer (TO)
 - Einzelbäume (BA) pro Parzelle
 - Hochstamm-Feldobstbäume, Qualitätsstufe I (HB)
 - Hochstamm-Feldobstbäume, davon Anzahl Qualitätsstufe II (HBA)
- * berechnet auf 10 Stämme pro Parzelle

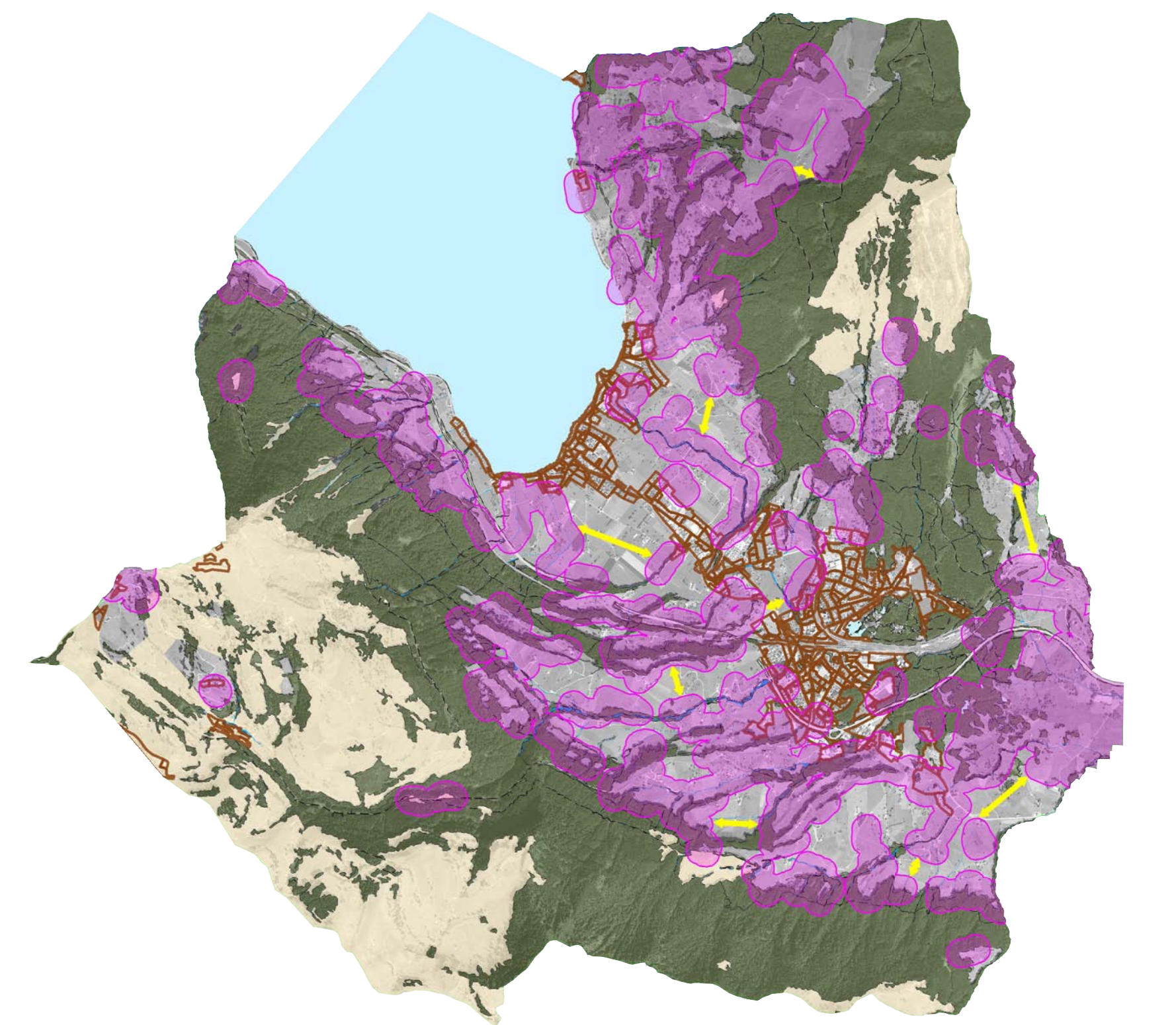
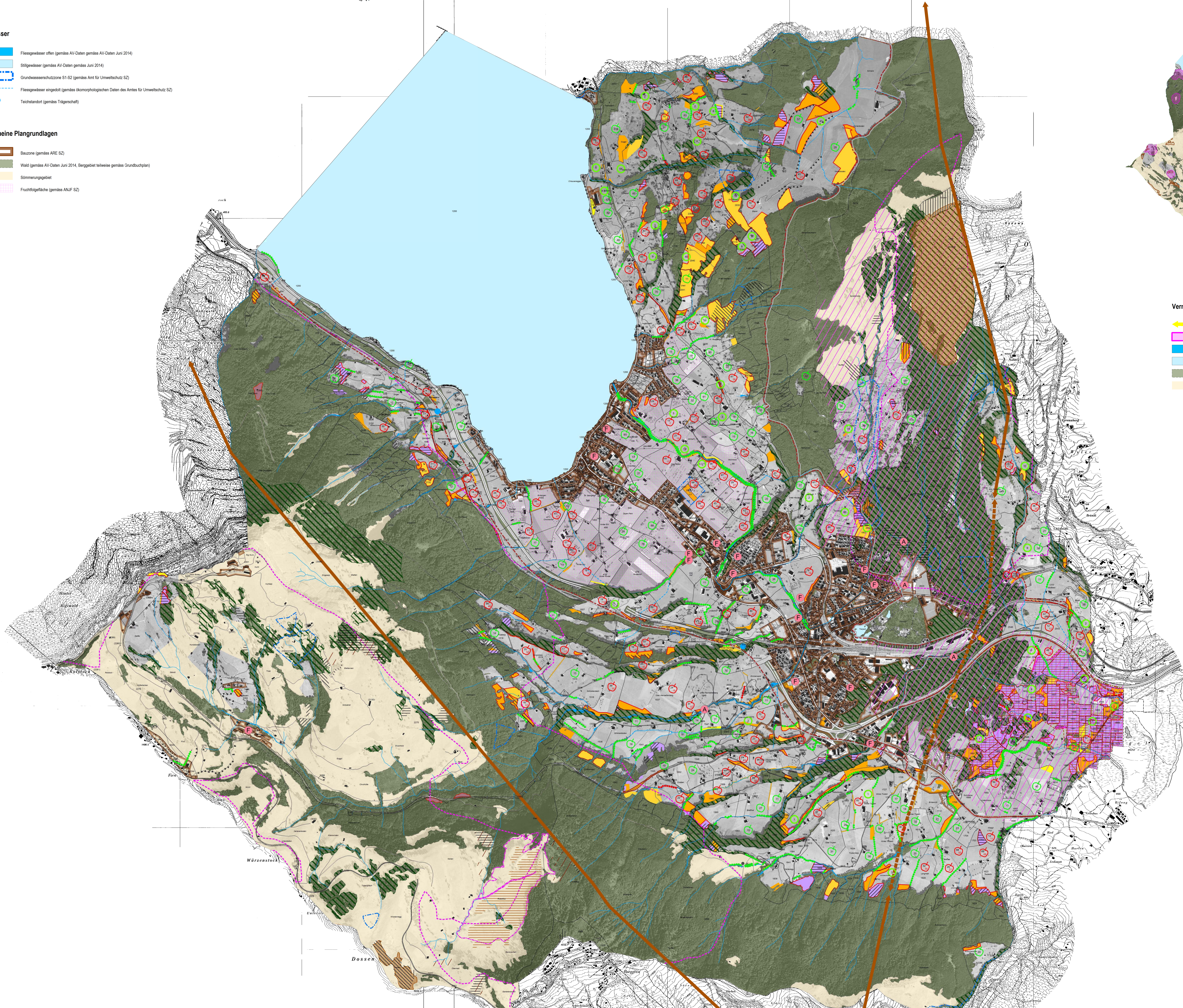
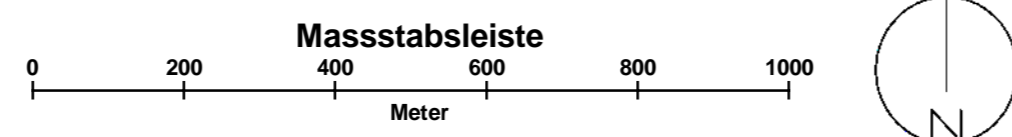
Natur- und Landschaftsschutz

- Nationale Grundlagen**
- BLN-Gebiet Nr. 1604 "Luzernersee", Nr. 1606 "Vereidsstödtli mit Karmald, Bürgenstock, Rigi" und Nr. 1607 "Steigstutzgebiet von Goldau" (gemäss BAFU)
 - Moorlandschaft Nr. 235 (gemäss BAFU)
 - Bundesinventar der Flachmoore von nationaler Bedeutung Nr. 1217 "Rothenflue Allmäh" und Nr. 3024 "Sägel" (gemäss BAFU)
 - Inventar der Flachmoore von regionaler Bedeutung (gemäss BAFU)
 - Bundesinventar der Trockenwiesen und weiden von nationaler Bedeutung Nr. 11500 "Dössler-Bergwiese", Nr. 11510 "Dössler" und Nr. 11541 "Häzli" (gemäss BAFU)
 - Amphibienlebensgebiet (A und B Perimeter, gemäss BAFU)
 - Wildtierkorridor (gemäss BAFU)
 - Wildtierschneise (gemäss BAFU)

- Kantonale Grundlagen**
- Kantonales Naturschutzgebiet "Luzernersee-Sägel-Schutz" (gemäss ANF SZ)
 - Kantonales Vertragsobjekt (Zonen A und B, gemäss ANF SZ)
 - Flächenschutzreserve "Riggabühl" und "Rosenberg" (ANF SZ)
 - Wald mit Vernetzungsstruktur Natur- und Landschaftsschutz (NLS) und Wald mit Doppelfunktion NLS und Schutzfunktion (SF) sowie NLS und Holzproduktion (HP) (gemäss AAW SZ)
 - Natur- und Sonderreservat (gemäss AAW SZ)
 - Regillen Kern- und Fördergebiet (gemäss ANF SZ)
 - Feldmausquartier (ohne Zwergmaus (Pipistrellus pipistrellus), gemäss Feldmausinventar Kl. SZ, 2013)
 - Amphibienstandort (gemäss kant.)

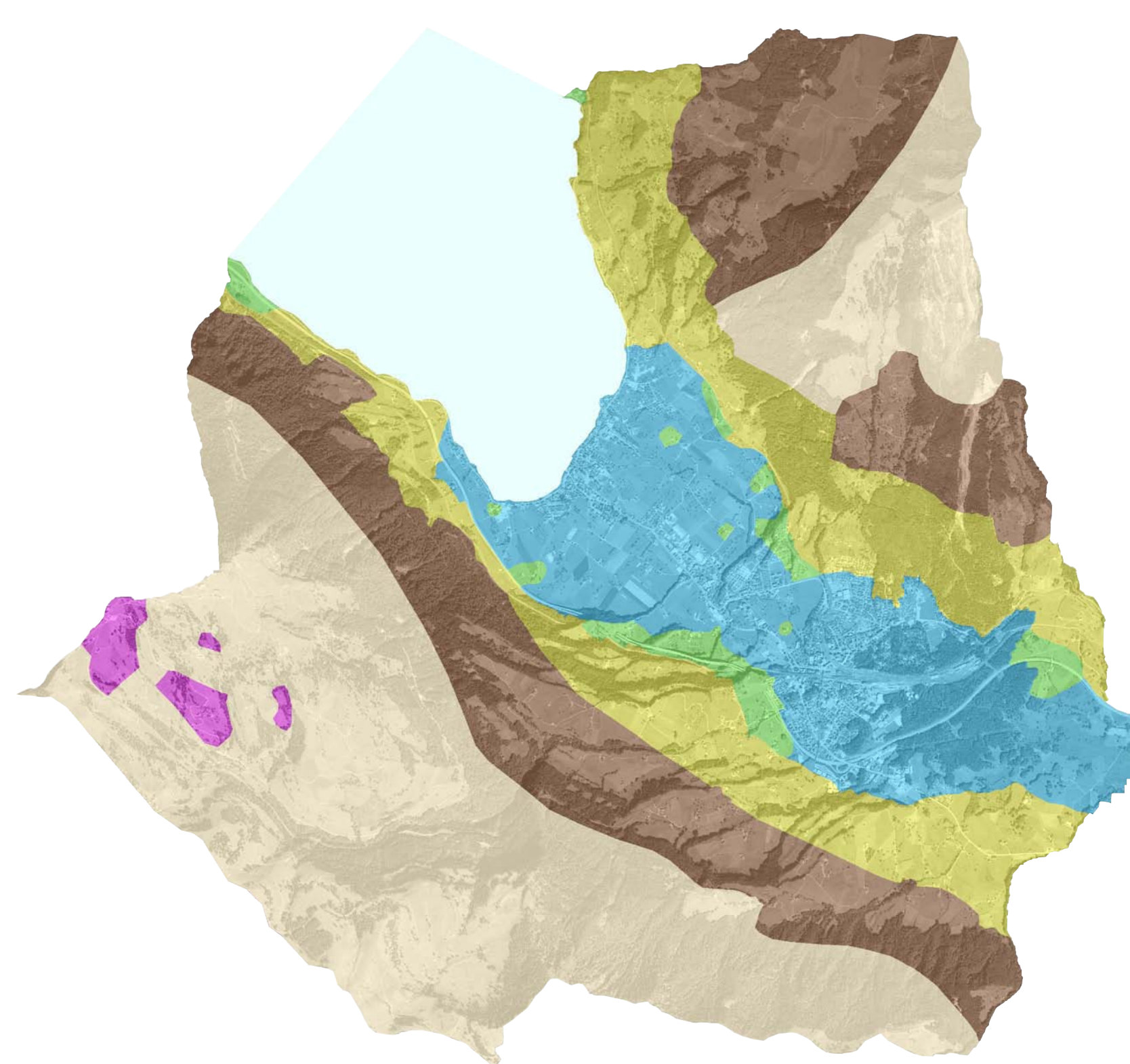
- Kommunale Grundlagen**
- Naturschutzzone feuchte Ausblüfung (gemäss GPS-Vermessung)
 - Naturschutzzone trockene Ausblüfung (gemäss GPS-Vermessung)
 - Feuchtbaldort (gemäss kommunalem Inventar 2014)
 - Trockenstandort (gemäss kommunalem Inventar 2014)
 - Hecke, Feld- und Ufergehölz (gemäss kommunalem Inventar 2014)
 - Baumreihe (gemäss kommunalem Inventar 2014)
 - Trockenmauer (gemäss kommunalem Inventar 2014)
 - Einzelbaum, Baumgruppe (gemäss kommunalem Inventar 2014)

- Gewässer**
- Fließgewässer offen (gemäss AV-Daten gemäss AV-Daten Juni 2014)
 - Stillgewässer (gemäss AV-Daten gemäss Juni 2014)
 - Grundwasserschutzzone S1-S2 (gemäss Amt für Umweltschutz SZ)
 - Fließgewässer eingedolt (gemäss ökonomologischen Daten des Amtes für Umweltschutz SZ)
 - Teichstandort (gemäss Trägerschaft)
- Allgemeine Plangrundlagen**
- Bauzone (gemäss ARE SZ)
 - Wald (gemäss AV-Daten Juni 2014, Berggebiet teilweise gemäss Grundbuchplan)
 - Sommerungsgebiet
 - Fruchtfolgefläche (gemäss ANF SZ)



Vernetzung, Massstab 1:40'000

- Zukünftig wichtige Vernetzungsstrukturen
- Vernetzte Gebiete (200m - Regel)
- Fließgewässer offen (gemäss AV-Daten gemäss AV-Daten Juni 2014)
- Stillgewässer (gemäss AV-Daten gemäss Juni 2014)
- Wald (gemäss AV-Daten Juni 2014, Berggebiet teilweise gemäss Grundbuchplan)
- Sommerungsgebiet



Landwirtschaftliche Zonengrenzen (gemäss BLW), Massstab 1:40'000

- Talzone
- Hügelzone
- Bergzone I
- Bergzone II
- Bergzone IV
- Sommerungsgebiet